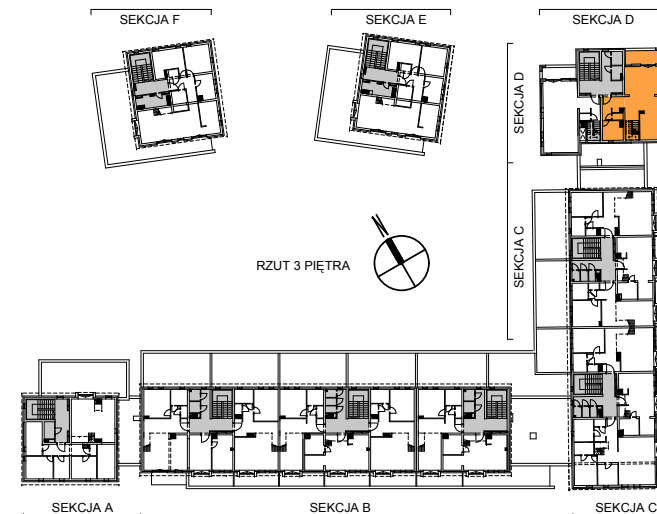


zestawienie powierzchni mieszkania:

nr mieszkania:	nr pom.:	funkcja pom.:	pow.m2	posadzka:
SEKCJA "D"				
M D3.01 5+K I poziom	01	salon + kuchnia	38.38	panele
	02	przedpokój	6.70	panele
	03	pokój	6.74	panele
	04	WC	1.31	granitogres
	05	klatka schodowa	2.48	granitogres
	suma:		55.61	+ II poziom
	06	taras	7.91	granitogres
S D3.01	skrytka	2.51	granitogres	



Powyższy katalog jest materiałem poglądowym i nie jest ofertą w rozumieniu przepisów Prawa Cywilnego.

Uwagi:

1. Dopuszcza się różnice w powierzchni poszczególnych pomieszczeń w trakcie realizacji do 3%.
2. Istnieje możliwość indywidualnej aranżacji ścianek działowych.
3. Sposób wykończenia mieszkań określa załącznik do umowy.
4. Dopuszcza się zmianę geometrii pomieszczeń na etapie wykonawstwa, w uzgodnieniu z wykonawcą.
5. Aranżacja na rzutach jest przykładowa.

Marquart
ARCHITECTEN

Postbus 163
4940 AD Raamsdonksveer
Holandia
T (+31) 162 518098
F (+31) 162 523030
E info@marquart.nl
www.marquart.nl



projekt
team

Os. Jagodowe 10/1
62-002 Suchy Las k/Poznań
Polska
T (+48) 61 8926025
F (+48) 61 8119721
E mail@projekt-team.com
www.projekt-team.com



inwestycja:

Zabudowa wielorodzinna (sekcja ABCDEF) w Murowanej Goślinie przy ul. Kręta/Lenartowskiego/Rogu Renifera - działka nr 1276/3

inwestor:

Spółdzielnia Mieszkaniowa 'Zielone Wzgórze' w Murowanej Goślinie ul. Nowy Rynek 19, 62-095 Murowana Goślina, www.zielone-wzgorza.pl

symbol mieszkania:

kondygnacja/ sekcja:

skala:

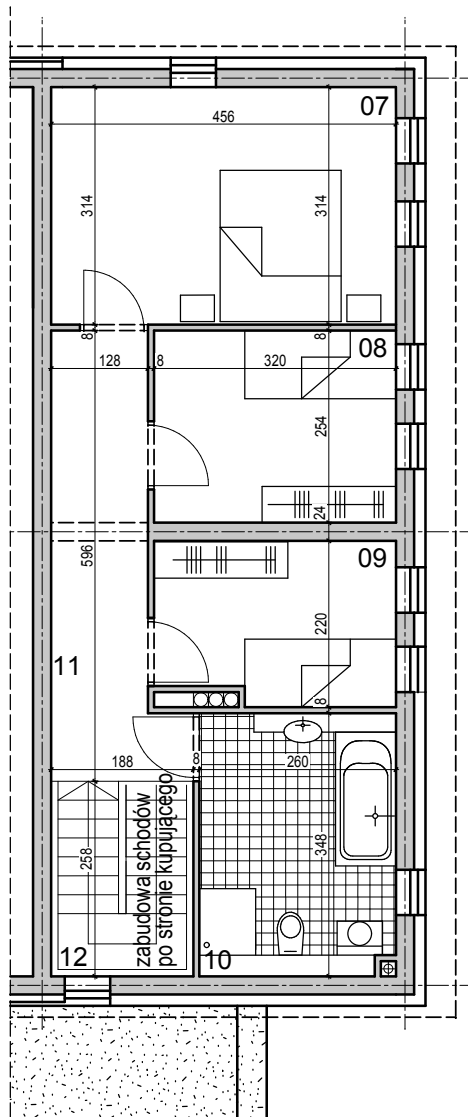
data:

M D3.01 5+K
I Poziom

3 Piętro/ Sekcja D

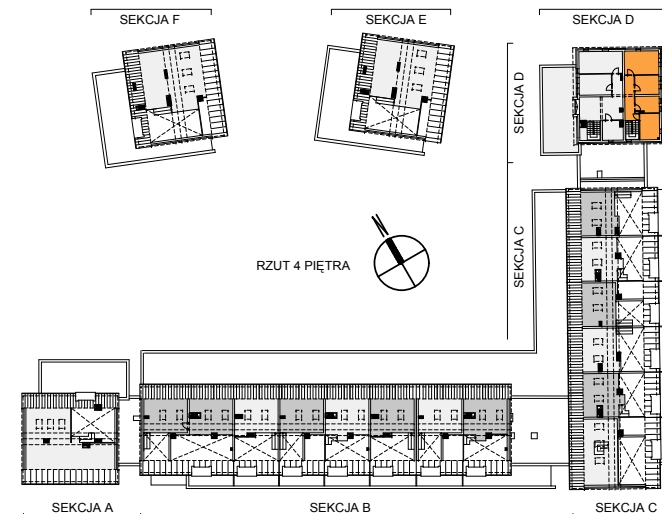
1:100

05.2009



zestawienie powierzchni mieszkania:

nr mieszkania:	nr pom.:	funkcja pom.:	pow.m2	posadzka:
SEKCJA "D"				
M D3.01 5+K II poziom	07	pokój	14.87	panele
	08	pokój	8.13	panele
	09	pokój	6.78	panele
	10	łazienka	9.04	granitogres
	11	przedpokój	8.06	panele
	12	klatka schodowa	2.48	granitogres
suma:			49.36	



Powyższy katalog jest materiałem poglądowym i nie jest ofertą w rozumieniu przepisów Prawa Cywilnego.

Uwagi:

1. Dopuszcza się różnice w powierzchni poszczególnych pomieszczeń w trakcie realizacji do 3%.
2. Istnieje możliwość indywidualnej aranżacji ścianek działowych.
3. Sposób wykończenia mieszkań określa załącznik do umowy.
4. Dopuszcza się zmianę geometrii pomieszczeń na etapie wykonawstwa, w uzgodnieniu z wykonawcą.
5. Aranżacja na rzutach jest przykładowa.

Marquart
ARCHITECTEN

Postbus 163
4940 AD Raamsdonksveer
Holandia
T (+31) 162 518098
F (+31) 162 523030
E info@marquart.nl
www.marquart.nl



projekt
team

Os. Jagodowe 10/1
62-002 Suchy Las k/Poznań
Polska
T (+48) 61 8926025
F (+48) 61 8119721
E mail@projekt-team.com
www.projekt-team.com



inwestycja:

Zabudowa wielorodzinna (sekcja ABCDEF) w Murowanej Goślinie przy ul. Kręta/Lenartowskiego/Rogu Renifera - działka nr 1276/3

inwestor:

Spółdzielnia Mieszkaniowa 'Zielone Wzgórze' w Murowanej Goślinie ul. Nowy Rynek 19, 62-095 Murowana Goślina, www.zielone-wzgorza.pl

symbol mieszkania: kondygnacja/ sekcja: skala: data:

M D3.01 5+K 4 Piętro/ Sekcja D 1:100 05.2009
II Poziom